

PROJEKT ZAGOSPODAROWANIA

DZIAŁKI BUDOWLANEJ nr geod. 130/2

położonej we wsi Nowosiedliny

Budowa obiektów małej architektury w miejscu publicznym - plac zabaw, kontynuacja

INWESTOR: Gmina Miastkowo
18-413 Miastkowo
ul. Łomżyńska 32

LEGENDA

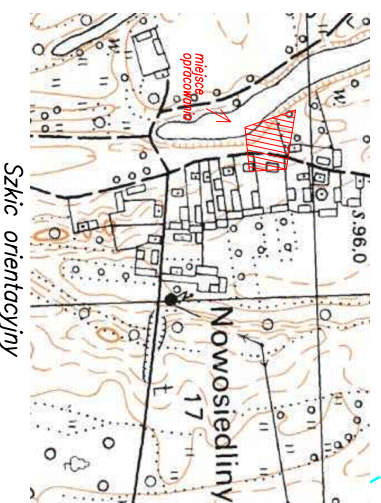
A. Istniejący plac zabaw

B. Istniejąca siłownia plenerowa

Projektowane obiekty malej architektury

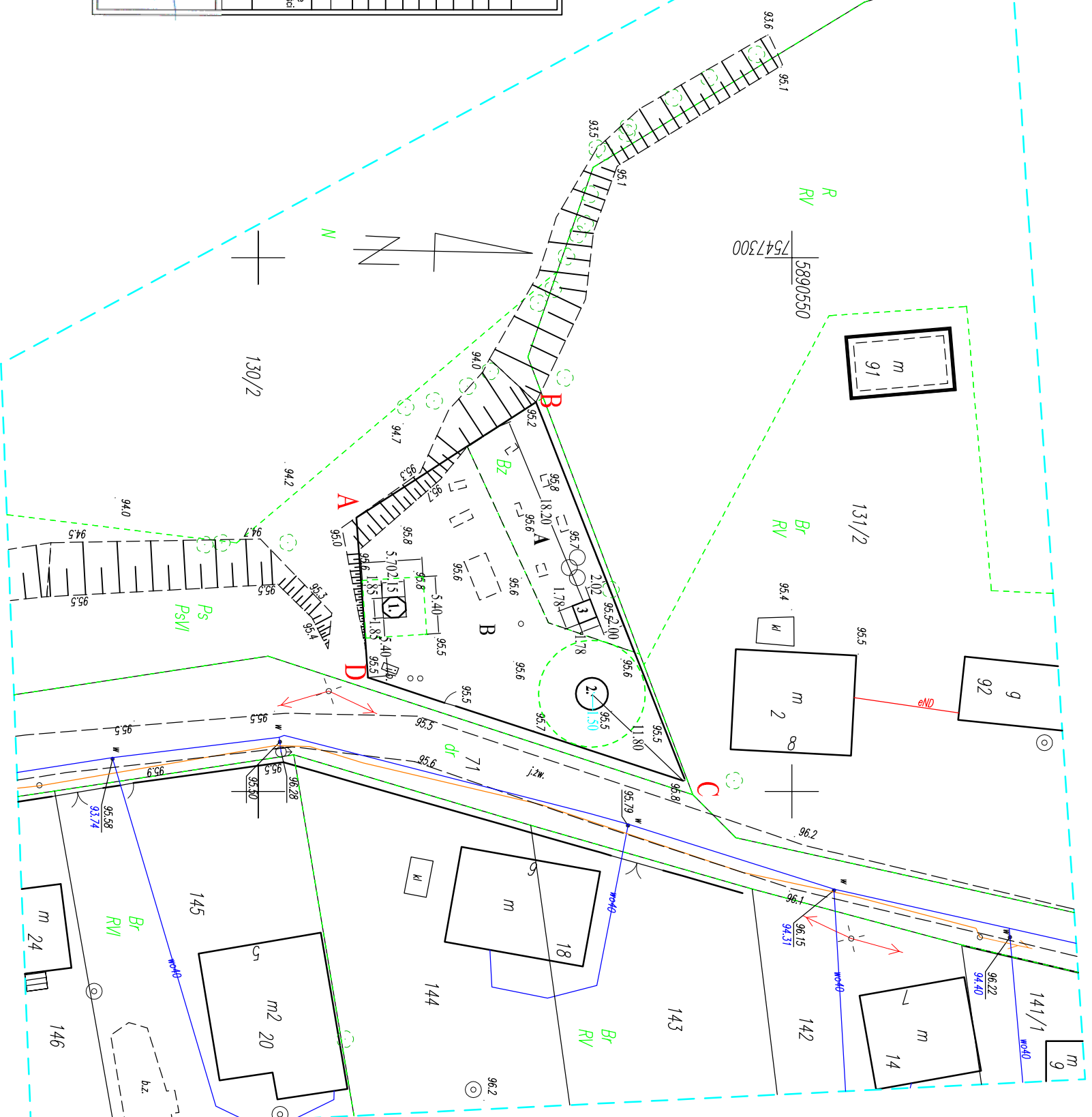
1. Szesciokat wielofunkcyjny z siatka na gorze
2. Karuzela tarzow
3. Kwadratowa trampolina ziemna

strefa bezpieczeństwa



MAPA DO CELÓW PROJEKTOWYCH

oznaczenie kancelaryjne zgłoszenia pracy geodetycznej		GN.11.66-40.553.2020	
Miejscowość		MONOSIEDLINY działka nr.130/2	
Liczność ewidencyjna		identyfikator	200703_2
Opis ewidencyjny		identyfikator	MASTKOWO
		nazwa	200703_2.001/4
		nazwa	MONOSIEDLINY
Słabo mapy		skala mapy	1 : 500
Nazwa układu współrzędnych		prostopadłych płaszczyzn	2000/7
		wysokości	Kronstadt 86
Data opracowania mapy		05.03.2020	
Oznaczenie grunc. obszaru, który był przedmiotem		-----	
Słuszności gruntu nie mogły być podjęte na zgodziodowione gruntu zdołkowione w grunciech projektowanej inwestycji budowlanej		Wykonanie niniejszej mapy nie było poprzedzone uzyskaniem dotychczas ewidencyjnych służebności gruntu do budowlanych gruntu położone w grunciech projektowanej inwestycji budowlanej.	
Komentarz użytku gruntu, który nie jest ujemny w bazie danych ewidencyjnych i budowlanych			

[illegible]

<p align="center">Biuro Obsługi Inwestycji Fabian Okurowski 18-400 Łomża, ul. Przytułna 9 tel. (602596065)</p>			
OBIEKT	Budowa obiektów małej architektury w miejscu publicznym - plac zabaw		
STADIUM	Plan zagospodarowania działki		
ADRES	Nowosiedlany, działka nr 130/2		
PROJEKTANT	inż. Fabian Okurowski Łom 33/52		
NR ARKUSZA	SKALA	STAD	
	1:500	PT	27.05.2020